

Инструкция по работе с программным обеспечением

«Термогигрометр «КВАНТ»

1. Установить драйвер «PL2303_Prolific_DriverInstaller_v1.5.0.exe» согласно инструкции «um_pl2303_DriverInstallerManual_v1.5.0.pdf».
2. Далее необходимо подключить дата-кабель к usb-разъёму ПК.
3. Запустить ПО «Термогигрометр «КВАНТ» (далее программа). Главное окно программы см. рисунок 1.

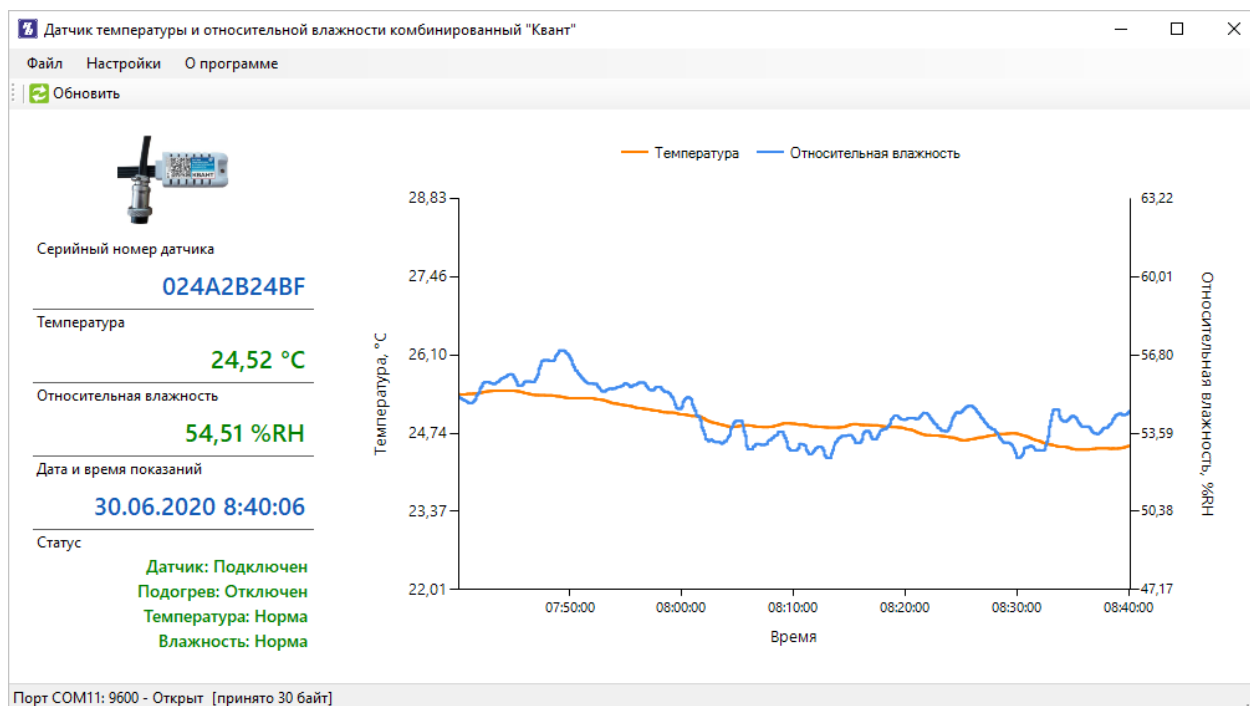


Рисунок 1.

4. В главном окне программы в меню «Настройки» выбрать порт дата-кабеля, установленного ранее (см. рисунок 2).

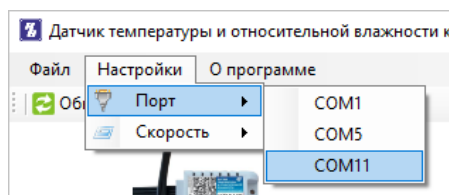


Рисунок 2.

5. Проконтролировать выбор соответствующего порта в статус-баре главного окна программы, в случае успешного подключения дата-кабеля к ПК напротив выбранного порта появится надпись «Открыт». (см. рисунок 3).

Порт COM11: 9600 - Открыт [принято 30 байт]

Рисунок 3.

6. Подключить датчик температуры и относительной влажности комбинированный «Квант» (далее датчик) к разъёму дата-кабеля, в случае успешного подключения, в главном окне программы появится информация о подключенном датчике (см. рисунок 4).



Рисунок 4.

7. В поле «Сериальный номер датчика» отображается серийный номер датчика в шестнадцатеричном формате
8. В поле «Температура» отображаются текущие показания температуры датчика в градусах Цельсия.
9. В поле «Относительная влажность» отображаются текущие показания относительной влажности датчика в процентах.
10. В поле «Дата и время показаний» отображается дата и время получения данных от датчика.
11. В поле «Статус» отображается информация о работе датчика:
- а) датчик: подключен / отключен,
 - б) подогрев: включен / отключен,
 - в) контроль границ рабочего диапазона показания температуры и относительной влажности.
12. Также в главном окне программы имеется графическое отображение показаний температуры и относительной влажности датчика за последний час (см. рисунок 5).

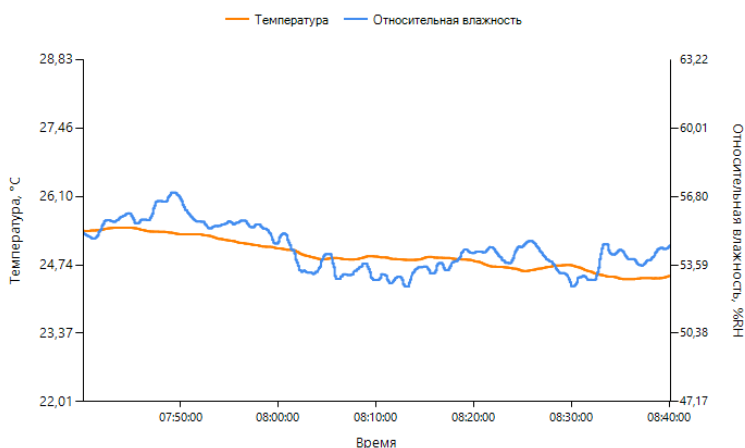


Рисунок 5.

13. Рекомендуемая ОС: Windows 7 и выше. Требуемая версия .NET Framework: 4.5 и выше.
14. Возможные сбои / зависания устраняются путём переподключения датчика к дата-кабелю, перезапуска программы. В крайних случаях переподключения дата-кабеля к usb-порту ПК и перезагрузкой ПК.
15. Контактное лицо по сопровождению ПО:
Андреев Евгений Константинович,
почта: andreev_ek@nppkpkvant.ru,
тел. +7(918)5070998